

## (小鼠抗 6xHis 单克隆 IgG 抗体)

Anti-His Mouse Monoclonal Antibody

### 背景

为了提高重组蛋白表达量、可溶性并方便其纯化,各种蛋白标签通常被添加在重组蛋白的N端、C端或内部。组氨酸标签(6xHis Tag)是最常用的蛋白标签之一,它通常由连续6个组氨酸组成。因其与二价金属离子,尤其是镍离子亲和力较高,故多采用镍琼脂糖介质纯化。6xHis单克隆抗体可用于6xHis标签蛋白检测以判断其表达及纯化情况。

### 免疫原

人工合成6xHis多肽片段并偶联KLH。

### 特异性

小鼠抗6xHis单克隆IgG抗体推荐用于重组蛋白6xHis标签检测,不管6xHis位于重组蛋白N端、C端或是内部。

### 来源

小鼠腹水

### 纯化

Protein A亲和层析纯化。

### 浓度

1mg/ml

### 规格

20  $\mu$ l

### 应用

Western Blot 1:3,000-1:50,000

ELISA 1:5,000-1:200,000

最优稀释比例依不同实验具体情况而定。

### 缓冲液

10mM PBS, 50%甘油, pH7.4

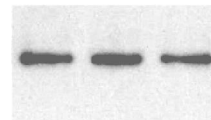
### 保存

-20°C保存,避免温度剧烈变化。

### 说明

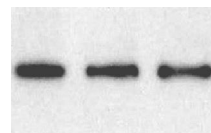
小鼠抗6xHis单克隆IgG抗体仅供研究使用,禁止用于诊断及体内实验。

### 范例



A B C

Recombinant protein(15ng/lane) with 6xHis tag on C terminal(A), N terminal(B) and internal region(C) expressed in E.coli and detected by Western Blot with Anti-His at dilution of 1:20000.



A B C

Recombinant protein(15ng/lane) with 6xHis tag on C terminal(A), N terminal(B) and internal region(C) expressed in CHO cell and detected by Western Blot with Anti-His at dilution of 1:20000.