



中科瑞泰（北京）生物科技有限公司

Tel: 400-699-0631

http:// [www.real-tims.com.cn](http://www.real-tims.com.cn)

E-mail: [real-times@vip.163.com](mailto:real-times@vip.163.com)

## Carbenicillin disodium salt

### 羧苄青霉素二钠

C<sub>17</sub>H<sub>16</sub>N<sub>2</sub>Na<sub>2</sub>O<sub>6</sub>S MW 422.4 CAS: 4800-94-6

Synonym: carbenicillin sodium; [2S-(2α,5α,6β)]-6-[carboxyphenylacetyl]amino]-3,3-dimethyl-7-oxo-4-thia-1-azabicyclo[3.2.0]heptane-2-carboxylic acid disodium salt; α-carboxybenzylpenicillin disodium

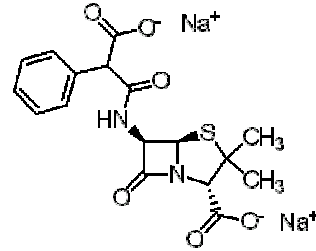
● Storage: 4°C 贮存 2 年；常温运输。

● Specification:

Appearance.....white to off-white power

Solubility.....soluble in H<sub>2</sub>O

Assay.....>95% (dried basis)



● Product description:

Carbenicillin disodium is a semi-synthetic β-lactam antibiotic that is related to penicillin. Its bactericidal mode of action is analogous to that of benzylpenicillin, which acts on bacteria by inhibiting bacterial cell wall synthesis. Relative to benzylpenicillin, carbenicillin has a relatively greater spectrum of activity against Gram-negative bacteria such as *Pseudomonas aeruginosa*, but a lower activity against Gram-positive bacteria. Commonly used for the elimination of *Agrobacterium* species after inoculation.

● 使用方法:

1. 储液配制（水溶解）:

	1 g	5 g
500 mg/ml (1.18 M)	2 ml	10 ml

注：配好溶液后用 0.22 μm 抽滤除菌，-20°C 贮存，有效期 7 天；4-8°C 贮存，有效期 3 天；-80°C 贮存有效期一个月。该产品在溶液状态不稳定，建议您现用现配，即刻使用。

2. 植物共培养中使用浓度:

农杆菌	材料	羧苄浓度 μg/ml	头孢噻肟钠浓度 μg/ml	Timentin 浓度 μg/ml	文献
土壤农杆菌	马铃薯叶盘	400-600	No data	No data	甘肃农业大

					学学报 2002, Vol 37, 92-94
发根农杆菌 LBA9402	茶树组培芽	300-500	300-500	200-400	茶叶科学, 2015, 35 (3), 437-442
发根农杆菌 15834	茶树组培芽	17 天长菌, 不能 有效抑制	300-500	200-400	茶叶科学, 2015, 35 (3), 437-442
根瘤农杆菌 LBA4404	蓝莓	200-400	No data	No data	北方园艺, 2010, 16, 135-137
根瘤农杆菌 EHA105	油菜	500	No data	No data	西北植物学 报, 2005 年 第 1 期 52-56
根瘤农杆菌 LBA4404	油菜	200	No data	No data	西北植物学 报, 2005 年 第 1 期 52-56
根瘤农杆菌 LBA4404	大豆子叶	No data	300	No data	广东农业科 学, 2011, 38, 76-78
根瘤农杆菌 AGL1	LB 平板	此菌株含羧苄抗 性, 在 500 µg/ml 的平板上正常生长	No data	No data	Real-Times
根瘤农杆菌 EHA105	LB 平板	500	No data	No data	Real-Times
根瘤农杆菌 LBA4404	烟草	250	250	500	Plant Cell Reports (1998) 17: 646-649